



# La Tutela es No es la única opción:

Apoyos para las decisiones en la edad adulta



Center for Public  
Representation



# Anuncios

- ¡Nos alegramos de que estés aquí!
- Estamos grabando esta presentación.
- Por favor, mantenga el micrófono apagado durante la presentación.
- Por favor, utilice el chat para hacer sus preguntas
- No hay preguntas malas o incorrectas
- Si se necesita algún soporte técnico, por favor háganos saber





# Temas de hoy

- ¿Qué pasa a los 18 años?
- ¿Qué es la tutela de adultos?
- ¿Por Qué Pensar Primero En Otras Opciones?
- ¿Qué es la toma de decisiones apoyada?
- ¿Cuáles son las otras opciones en:
  - Educación?
  - Cuidado de Salud?
  - Finanzas?

# ¿Qué pasa a los 18 años?

- En Massachusetts, las personas se convierten en adultos legales cuando cumplan 18 años.
- Según la ley, pueden tomar sus propias decisiones, independientemente de si tienen o no una discapacidad.
- Las escuelas llaman a esto "Transferencia de Derechos."



# Principales herramientas legales para Toma de decisiones en Massachusetts

- Toma de decisiones apoyada
- Autoridad de toma de decisiones educativas compartidas
- Representante de atención médica
- Poder notarial duradero
- Delegación de la Autoridad de Toma de Decisiones Educativas
- Representante del pagado



# Principales herramientas legales para Toma de decisiones en Massachusetts

- Tutor o conservador nombrado por el tribunal
  - Tutela temporal
  - Tutela limitada
  - Conservatorio
  - Tutela
  - Tutela de Rogers

# ¿Qué es la tutela para adultos?



- Diferente a la tutela de un niño
- Un **proceso legal formal** en el que un tribunal decide que un adulto está "**incapacitado**" y que alguien más (un "tutor") debe ser nombrado para tomar todas o algunas decisiones por ellos.
- **Tutela = Tribunal**
  - **Diferentes tipos en Massachusetts**
  - Temporal
  - Tutela limitada
  - Conservatorio
  - Tutela
  - Orden Rogers

# ¿Qué significa "Incapacitado"?

La ley de Massachusetts define a una "persona incapacitada" como una persona que:

- Por razones distintas de la edad avanzada o la minoría
- Tiene una afección clínicamente diagnosticada
- Eso resulta en la incapacidad de recibir y evaluar información o tomar y comunicar decisiones
- Hasta tal punto que el individuo no puede cumplir con los requisitos esenciales de salud física, seguridad o autocuidado
- Incluso con la asistencia tecnológica adecuada

◦ Mass. Gen. Laws c. 190B § 5-101(9).



# ¿Qué significa "Incapacitado"?

SIN EMBARGO – La capacidad es:

NO "Todo o nada"

NO se basa únicamente en el coeficiente intelectual o el diagnóstico

# ¿Qué NO es la tutela ?



- La tutela **NO** es la única opción a considerar
- La tutela **NO** es solo un pedazo de papel
- La tutela **NO** es una garantía de seguridad
- La tutela **NO** carece de inconvenientes

# ¿Por qué explorar primero otras opciones?

- La tutela **le quita** algunos o todos los derechos legales de una persona para tomar decisiones importantes en la vida
- Es la ley – Doctrina alternativa menos restrictiva.
- La tutela puede llevar **mucho tiempo, ser compleja y costosa**
- La tutela es difícil de terminar o **cambiar**
- La **toma de decisiones es una habilidad aprendida**
- La **autodeterminación está vinculada a mejores resultados de vida**



# ¿Cuáles Son Otras Opciones?

- Toma de decisiones apoyada
- Autoridad de toma de decisiones educativas compartidas
- Representante de atención médica
- Poder notarial duradero
- Delegación de la Autoridad de Toma de Decisiones Educativas
- Representante de Pago (SSI)
- ¡Y MÁS!



# ¿Qué es?

## ¿Apoyado en la toma de decisiones?



- Las personas toman sus propias decisiones, con la **ayuda de otros** en los que eligen y confían.
- Los partidarios proporcionan orientación y asistencia.
- La persona conserva sus derechos legales.
- La persona desarrolla habilidades de toma de decisiones con el tiempo y aprende de los errores.
- Puede ser formal o informal.
- Es flexible y puede cambiar con el tiempo.
- Se puede utilizar en cualquier estado, incluido Massachusetts.

# ¿Qué NO es la toma de decisiones apoyada?

- NO es otra persona que toma decisiones por, y en su lugar, por la persona.
- NO es la persona que toma decisiones sola, sin ninguna ayuda.
- NO es la persona que toma decisiones solo si los partidarios están de acuerdo.
- NO es "talla única para todos"



# Preguntas comunes sobre la toma de decisiones apoyada

- ¿Es nuevo?
- ¿Quién puede usarlo?
- ¿En qué se diferencia de la toma de decisiones de sustitutos o sustitutos?
- ¿Es legal?
- ¿Es seguro?



# 5 Pasos en la Toma de decisiones apoyada

Inicia la  
conversación

Identificar a los  
partidarios que pueden y  
quieren ayudar.

Planificar y  
comunicar

Considera  
escribir y firmar  
el plan

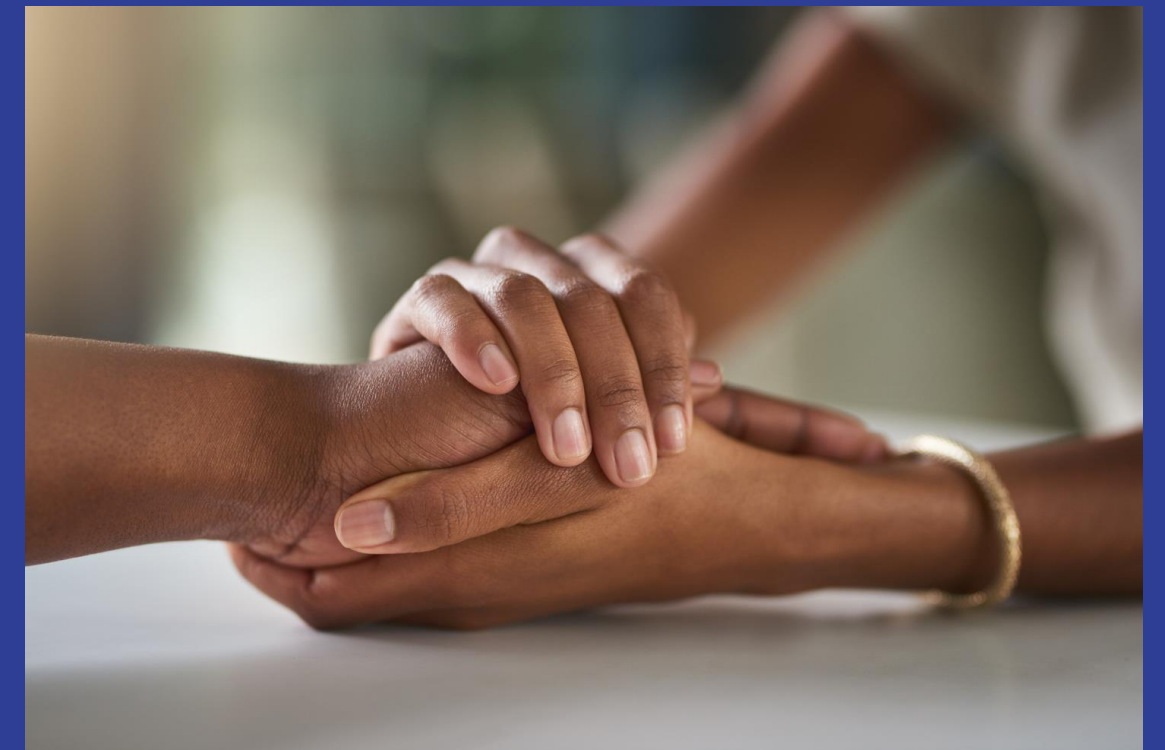
Comparte el plan con  
las personas que  
necesitan saberlo



# Consejos de práctica para la toma de decisiones apoyada

Los partidarios trabajan con la persona para averiguar:

- ¿Cuáles son los **objetivos** de la persona?
- ¿Qué ayuda **quiere y necesita** la persona?
- ¿A **quién** quiere ayudar la persona?
- ¿**Cómo** quiere la persona que se le dé ayuda?
- ¿Qué **se necesita** para tomar sus propias decisiones con apoyo?



**cont.**

Los soportes también pueden incluir:

- Ayudas de comunicación
- Apoyos personales
- Recursos educativos
- Acuerdos o planes escritos
- **¡Y más!**



# El viaje de Omar

## De la toma de decisiones apoyada



# Herramientas legales comunes para usar junto con Toma de decisiones apoyada

- Formularios de divulgación de información
- Representante de atención médica
- Poderes notariales duraderos



# ¿Cuáles son otras opciones en la educación?



- Toma de decisiones apoyada
- Toma de decisiones educativas compartidas
- Toma de decisiones educativas delegadas

# ¿Qué otras opciones en el cuidado de la salud?

- Toma de decisiones apoyada
- Representante de atención médica
- MOLST/POLST

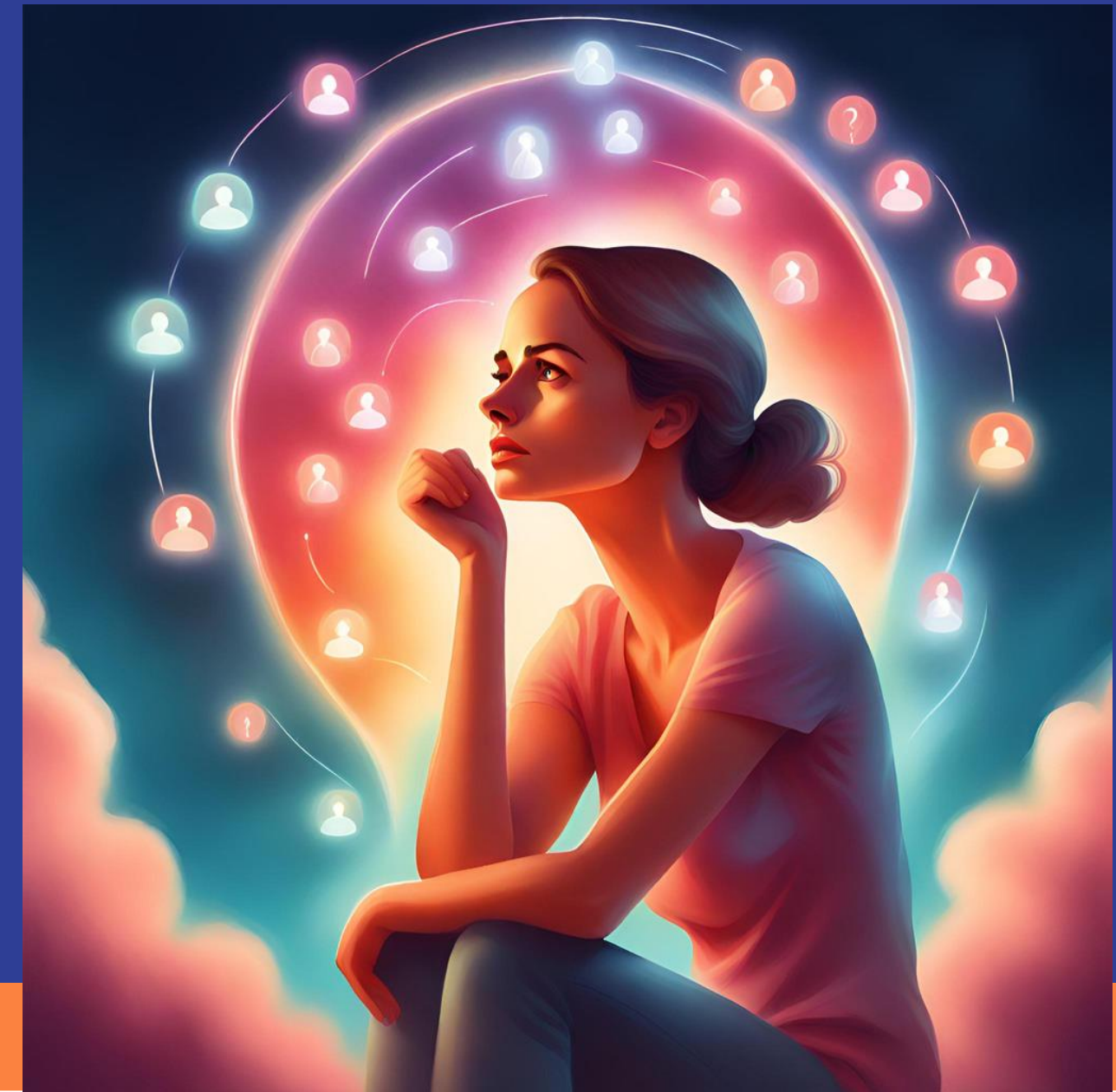


# ¿Cuáles son las otras opciones en Finanzas?



- Toma de decisiones apoyada
- Poder notarial duradero
- Cuentas APABLE
- Cuentas bancarias conjuntas
- Representativos de los de los
- Fideicomisos

- Tomar decisiones cambia tu vida.
  - Apoye a su ser querido en el desarrollo de la capacidad para tomar decisiones a lo largo del tiempo.
  - Explore primero las alternativas antes de considerar la tutela.
- "No puedes tomar decisiones basadas en el miedo y la posibilidad de lo que podría suceder"



– Michelle Obama



# Recursos

- <https://supporteddecisions.org>
- <https://www.wearemass.org/supported-decision-making>
- <https://www.conexioneslatinx-ma.org>
- <https://www.dlc-ma.org>



# Preguntas ahora o más tarde

- **Conexiones Latinx–MA**
  - Keila Torres, 413–419–8008, [hola@conexioneslatinx-ma.com](mailto:hola@conexioneslatinx-ma.com)
- **Center for Public Representation**
  - Morgan Whitlatch, certified to practice law in Massachusetts
  - Megan Rusciano, licensed to practice law in Maryland only
  - 413–586–6024, [SDM@cpr-ma.org](mailto:SDM@cpr-ma.org)



# ¡Gracias!

- ¡Por favor, complete nuestra encuesta de participantes!
  - <https://forms.gle/Z4ZCkKNkuHHcdoZeA>
- Financiado en parte a través de una subvención del Consejo de Discapacidades del Desarrollo de Massachusetts, EE. UU. Departamento de Salud y Servicios Humanos, Administración para la Vida Comunitaria, Premio Federal No. 93,630

